

Répondants et non-répondants dans les enquêtes

Analyse des séquences de contact

7^{ème} colloque francophone sur les sondages

Alexandre Pollien (FORS), Dominique Joye (ISS),
Michèle Ernst Stähli (FORS et Marlène Sapin (FORS)

Les non-réponses dans les enquêtes

- Comprendre pour prévenir
- Rectifier les biais

Mesure des biais de non-réponse

- Registre d'échantillonnage
- Enquête non-réponse
- Éléments liés à l'adresse
- Données de la procédure de contact

Facteurs de participation aux enquêtes

- Distinction non-contact et refus¹:
mode de vie vs. positionnement « politique »
- Théorie des coût/intérêt²

1. P. Lynn et al. (2002) « Separating refusal bias and non-contact bias: evidence from UK national surveys » Journal of the Royal Statistical Society.

2. R. Groves et al. (2000) « Leverage-saliency theory of survey participation », Public Opinion Quarterly.

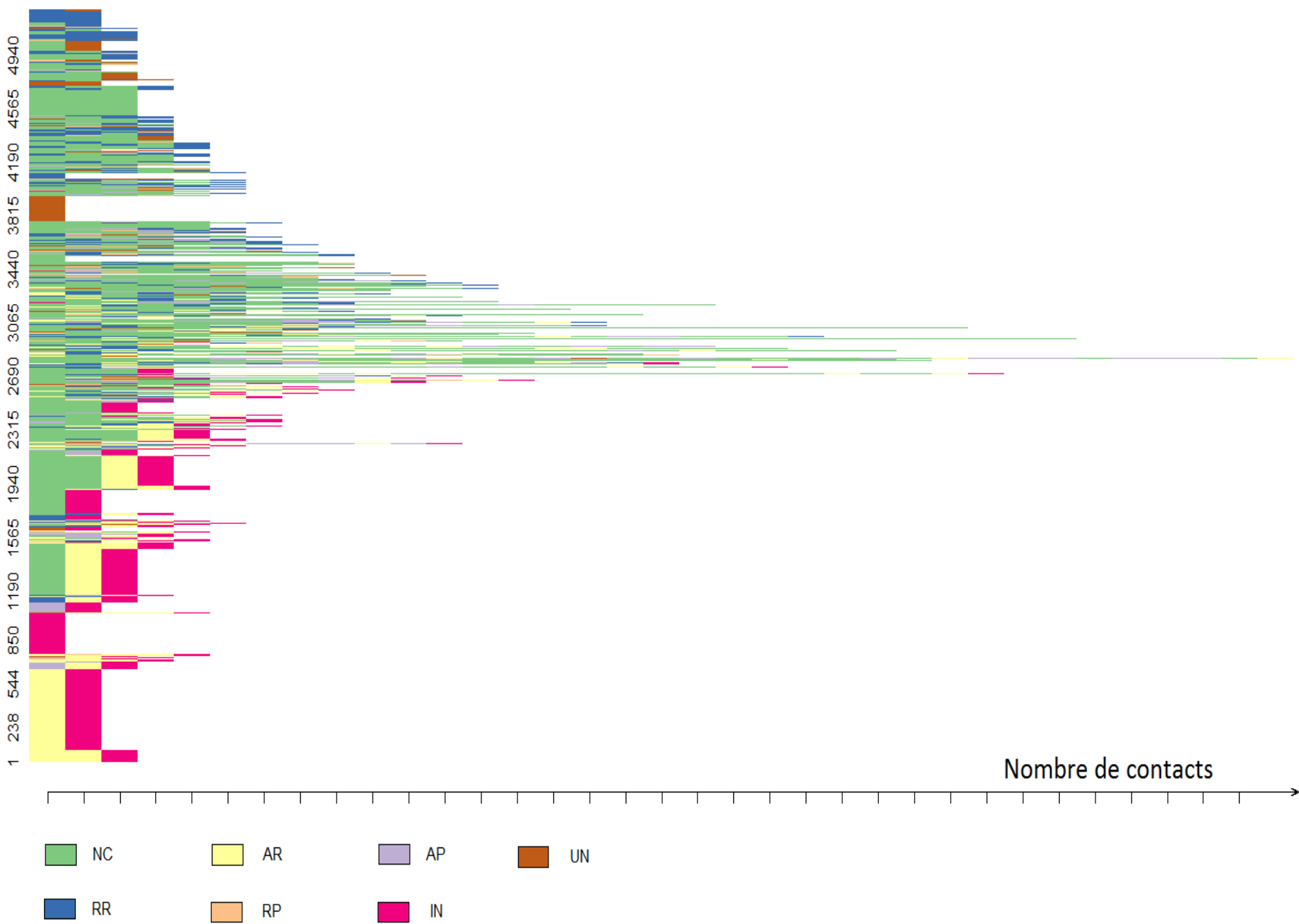
Participation comme processus social

- Lien sociologique entre l'accessibilité et le positionnement « politique »
- Consentement à participer à une interaction publique dans un temps propice (Kairos) de la vie quotidienne: accessibilité sociale
- Intérêt et légitimation de la prise de parole dans une série d'interactions de contact (aspect processuel)

Analyse des séquences de contact d'enquête

- Fichier des données contact de ESS 2010 et MOSAiCH 2011
- Données du registre d'échantillonnage
- Enquête non-réponse

	ESS 2010	MOSAiCH 2011	Total
Interview	1506 52.8%	1213 50.4%	2719 51.7%
Non contact	200 7.0%	138 5.7%	338 6.4%
Rendez-vous manqué	82 2.9%	51 2.1%	133 2.5%
Refus répondant	713 25.0%	594 24.7%	1307 24.9%
Refus ménage	76 2.7%	51 2.1%	127 2.4%
Indisponibilité	243 8.5%	240 10.0%	483 9.2%
Inéligible	30 1.1%	122 5.1%	152 2.9%
Total	2850 100.0%	2409 100.0%	5259 100.0%



Réduction de la complexité

Interaction	Participant	Abréviation
Non-contact		NC
RDV avec proxy	Ménage ou proxy	AP
Refus proxy		RP
RDV avec répondant	Répondant	AR
Refus répondant		RR
Interview		IN
Invalide, indisponible		UN

Variables de test (échantillon complet):

Localisation (registre)

- Centre-agglomération
- Région rurale

Type d'habitation (évaluation de l'enquêteur)

- Maison détachée
- Appartement
- Maison neuve

Expérience de l'enquêteur

- Enquêteur inexpérimenté

« Type familial » (registre)

< 22 ans	Tous
22 à 38 ans	Célibataire
	Marié
38 à 64 ans	Célibataire
	Marié
> 64 ans	Tous

Position sociale (évaluation de l'enquêteur)

- Niveau économique bas
- Niveau économique élevé

Nationalité (registre)

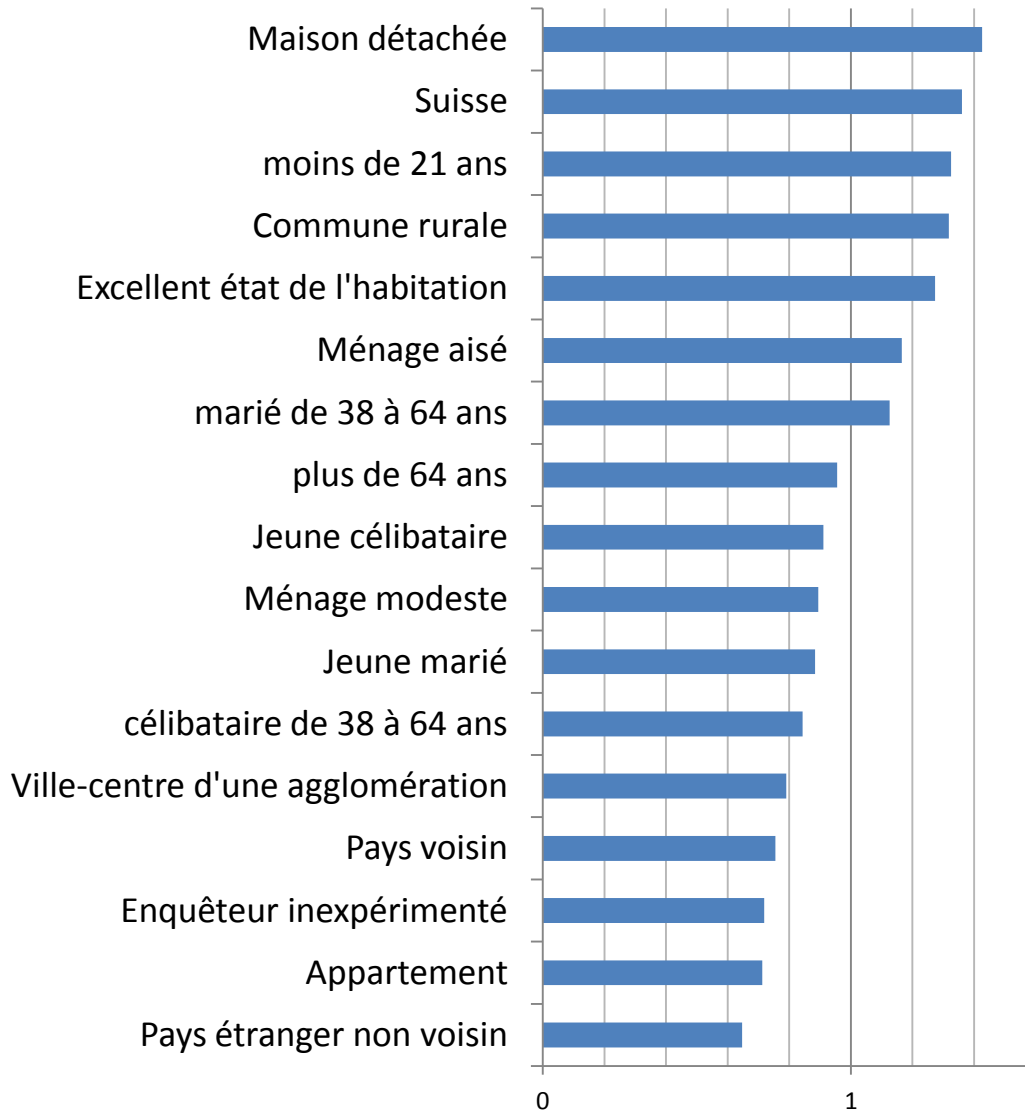
- Suisse né en Suisse
- Pays voisins de la Suisse (IT, FR, AT, DE)
- Pays non-voisin de la Suisse

Les différents types de répondants

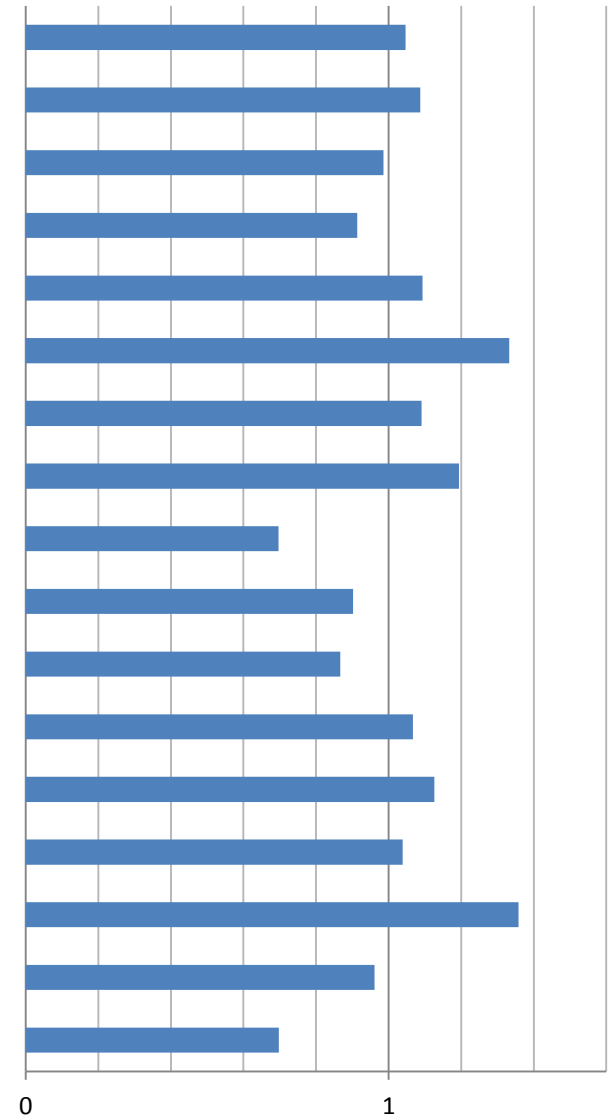
Enquête principale	Contact	42,6%
	Conversion	9,1%
Enquête non-réponse		20,3%
Non-atteint		28,0%

ESS 2010 + MOSAiCH 2011
n= 5259

1ère phase

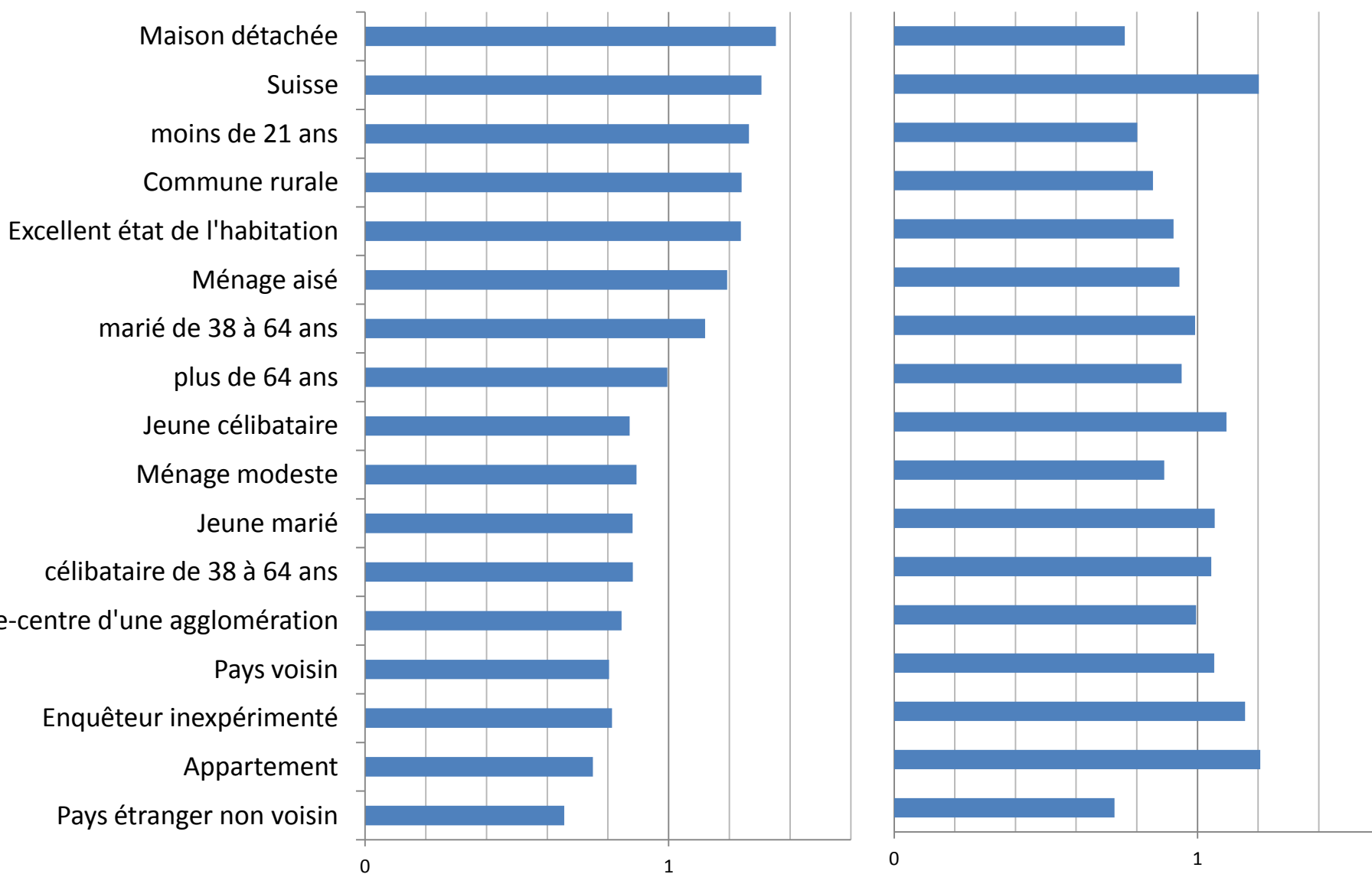


Conversion



Répondant

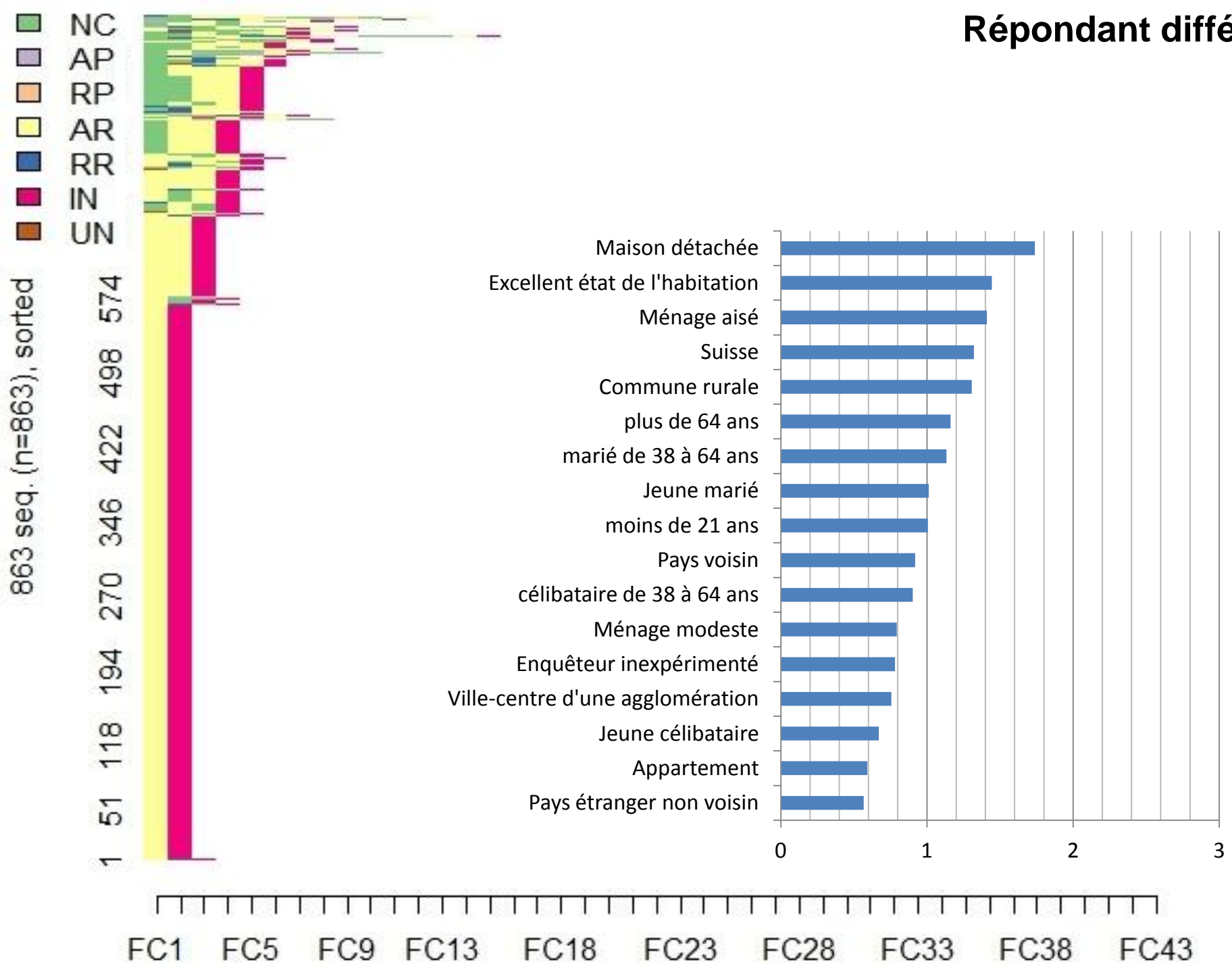
Non-réponse



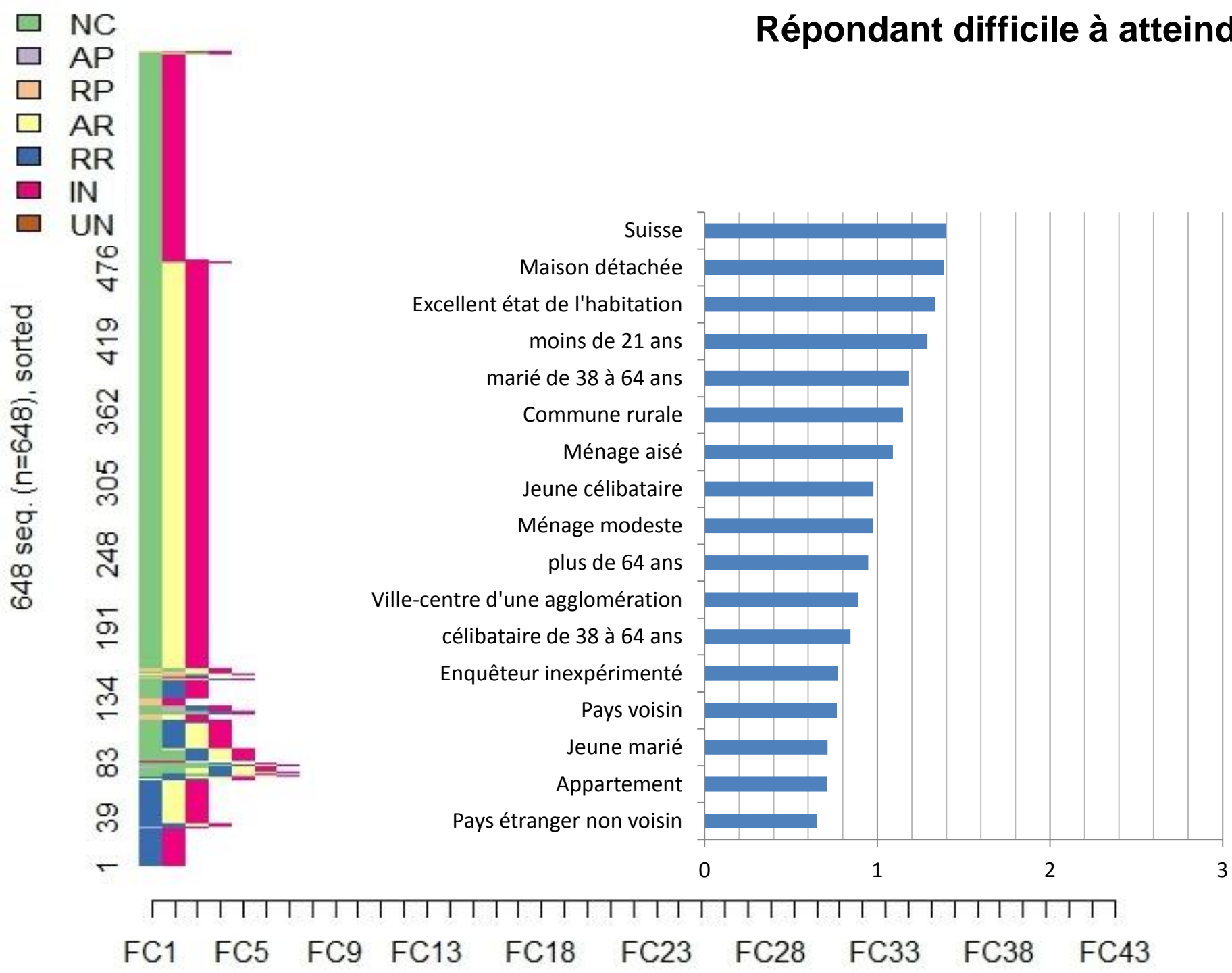
Création d'une typologie des processus de contact

- Optimal matching analysis: matrice de distance
- Cluster agglomération hiérarchique (agnes): ward

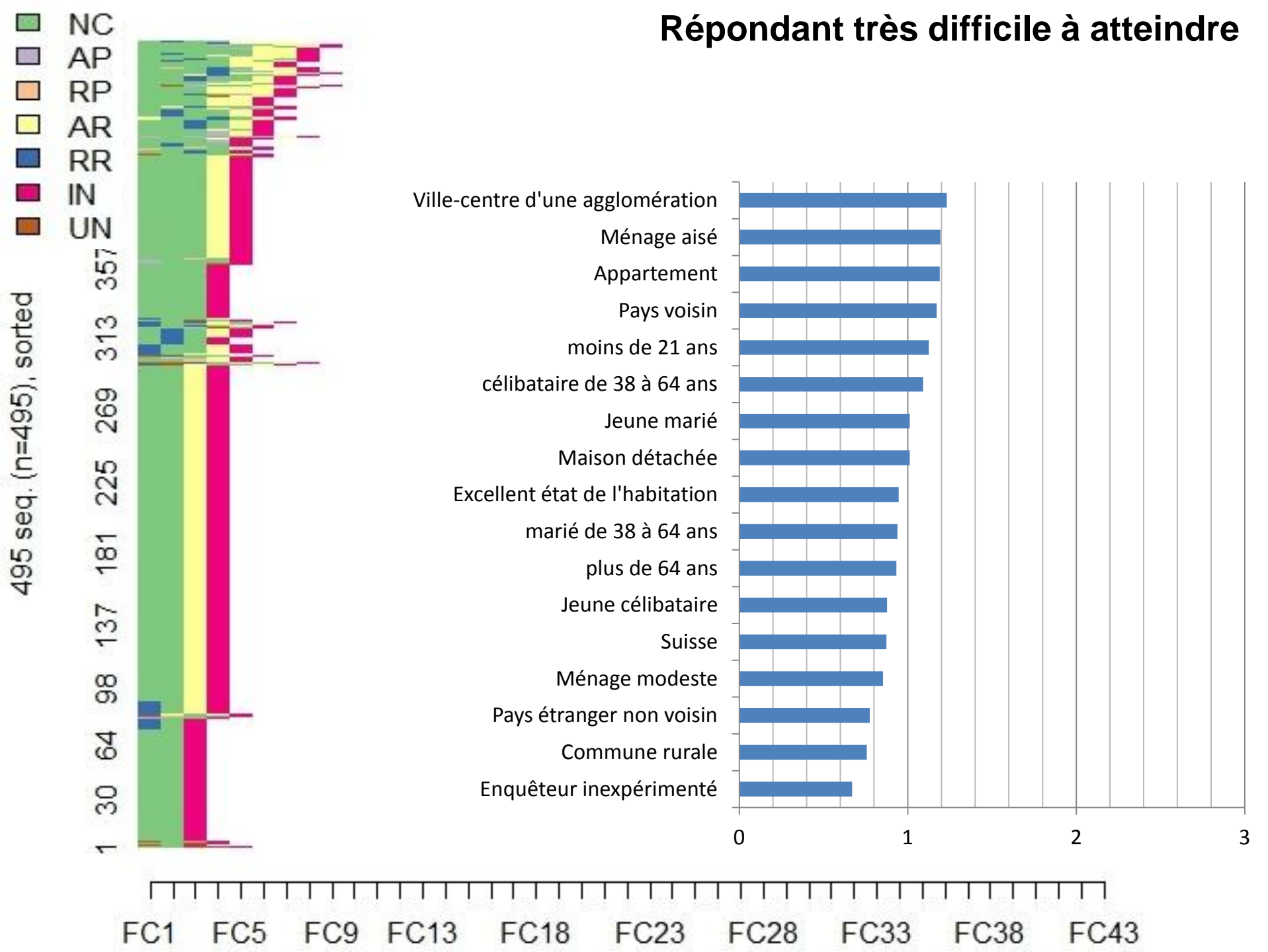
Répondant différé



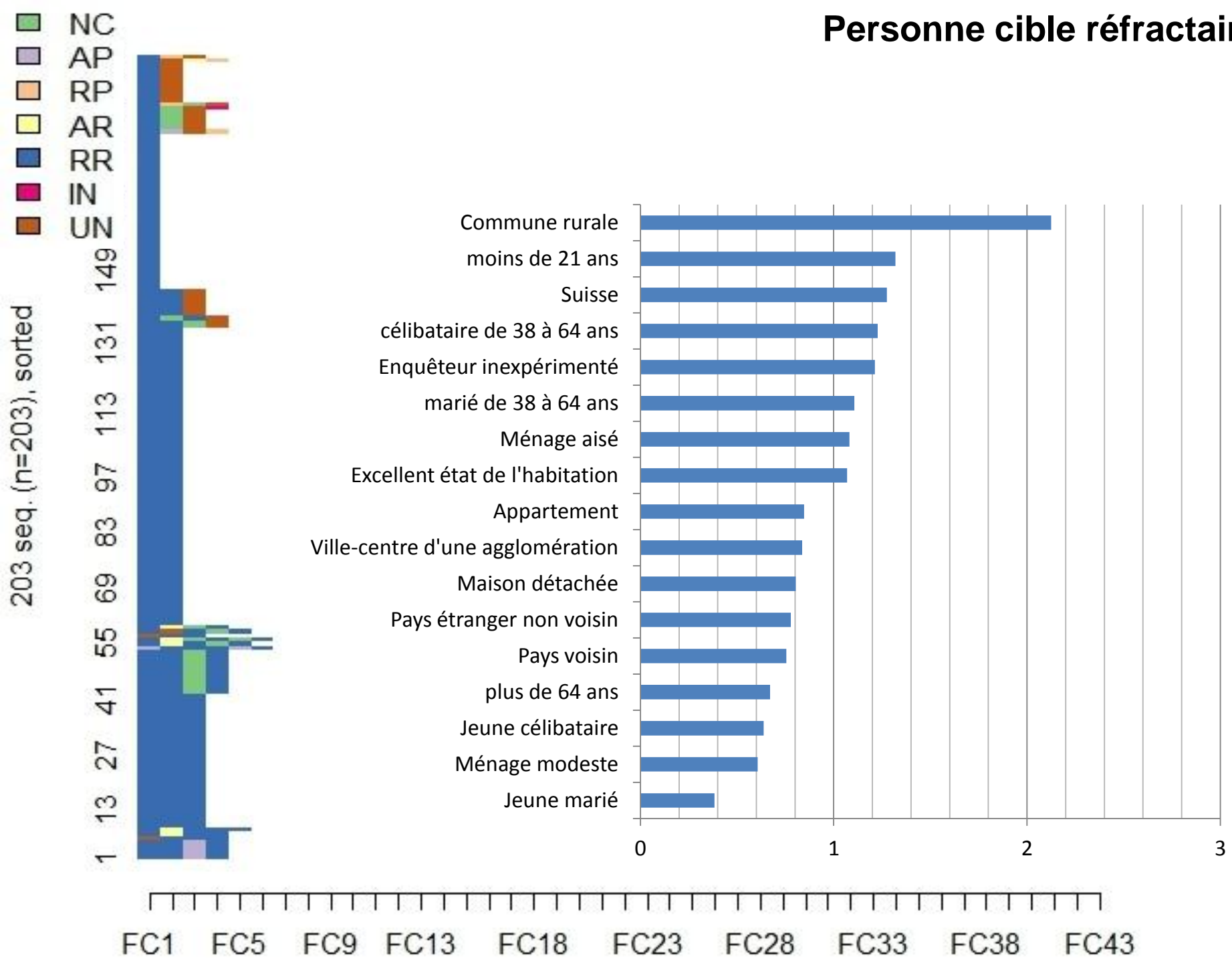
Répondant difficile à atteindre



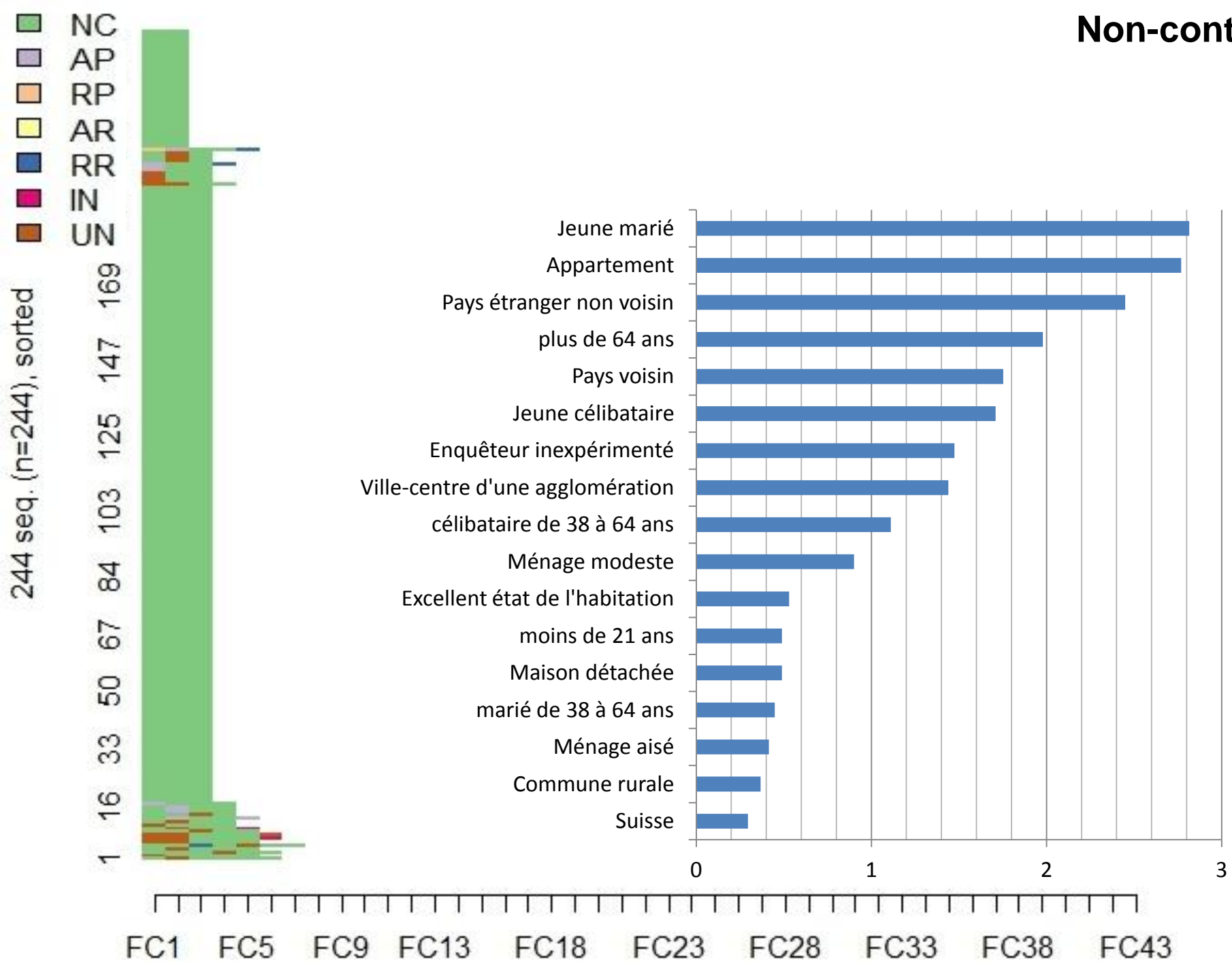
Répondant très difficile à atteindre

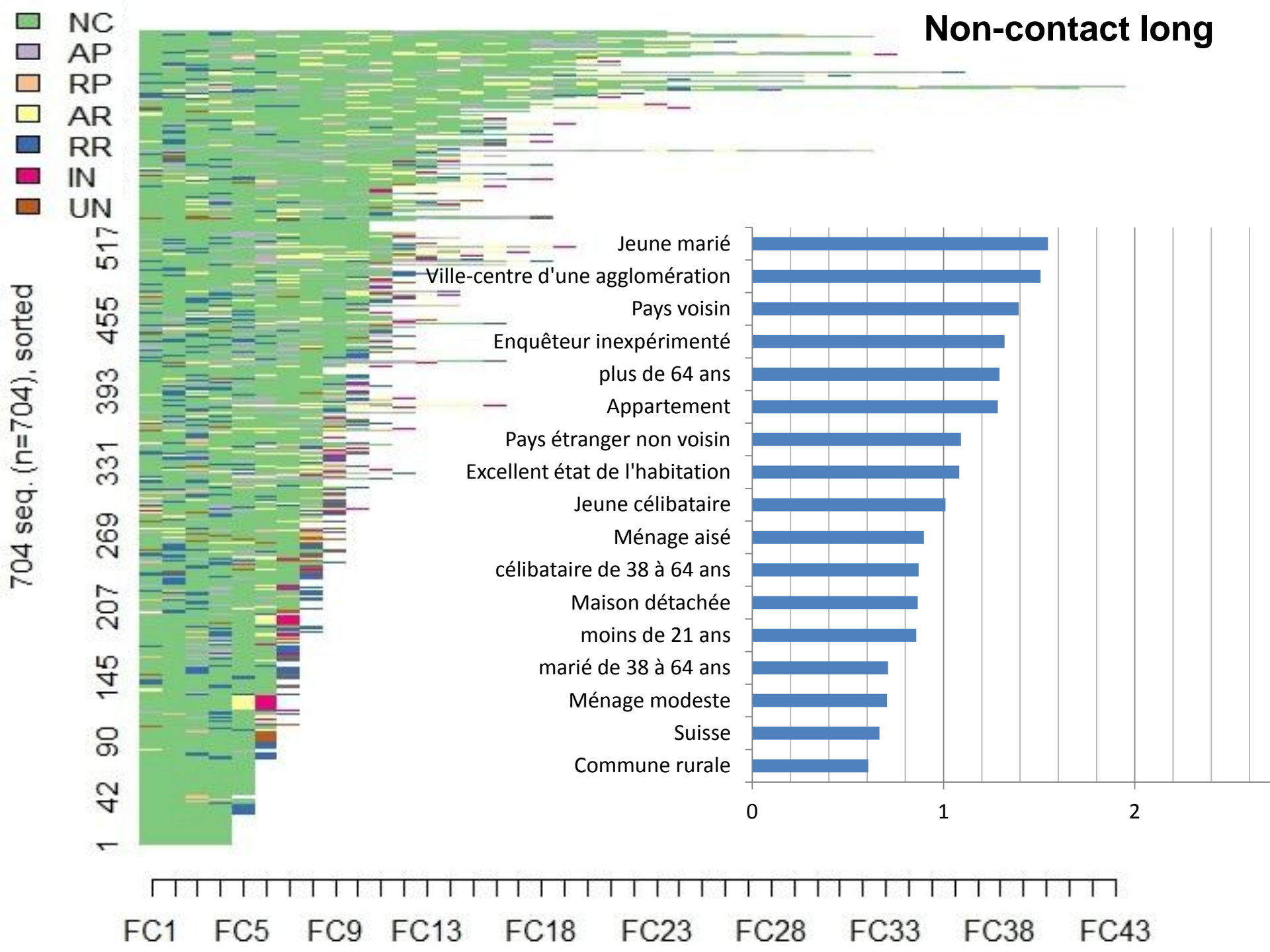


Personne cible réfractaire

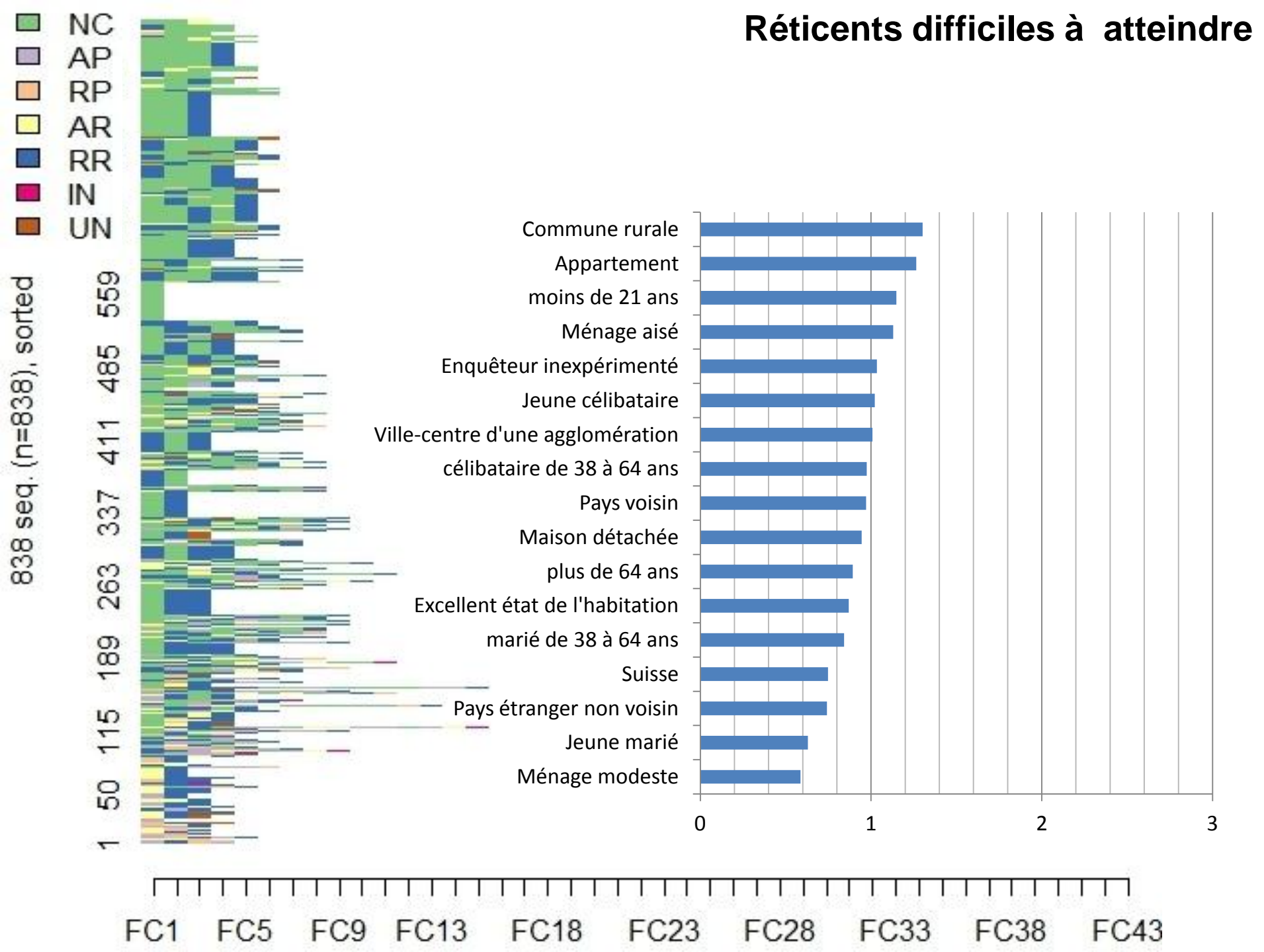


Non-contact

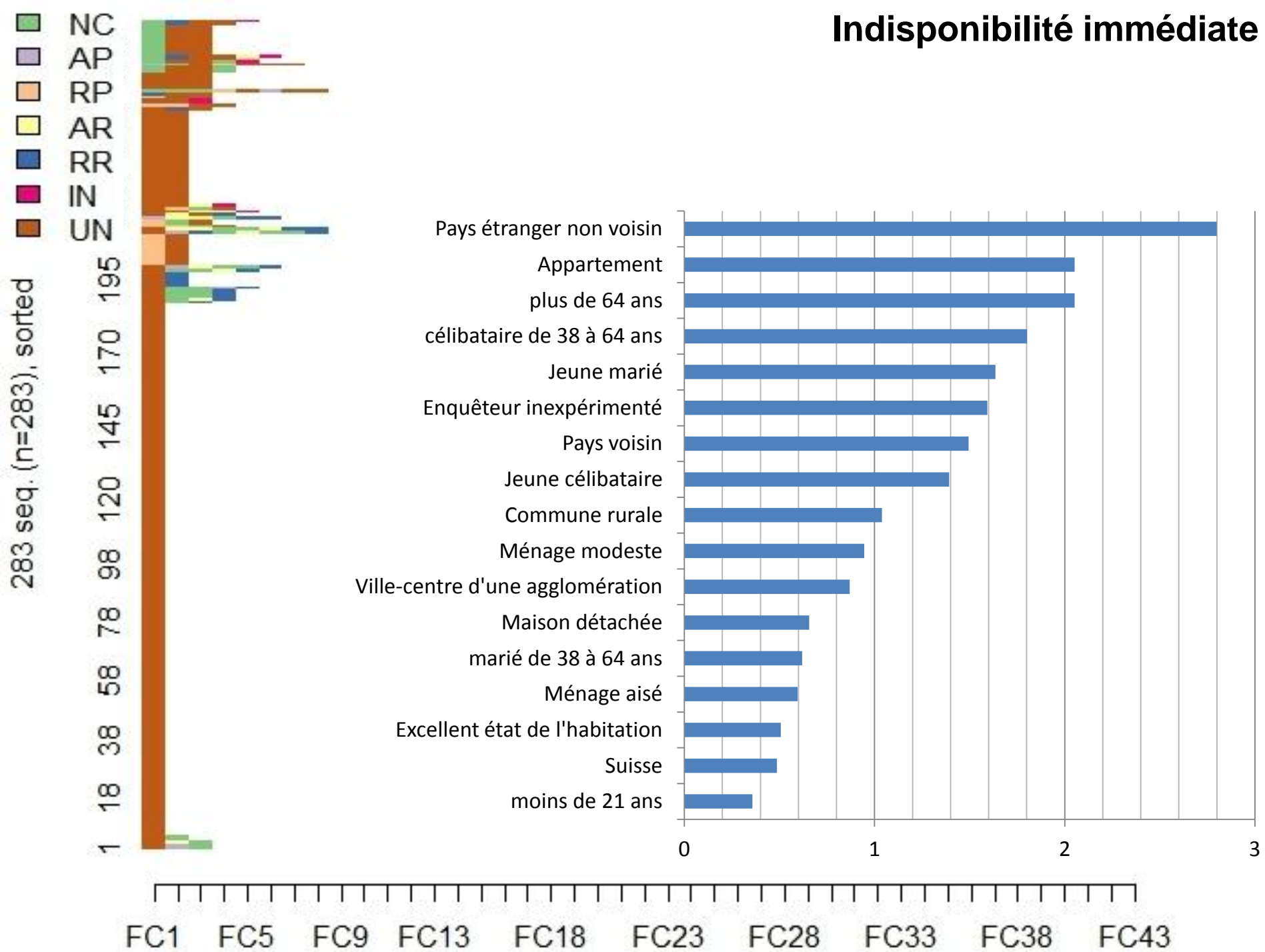




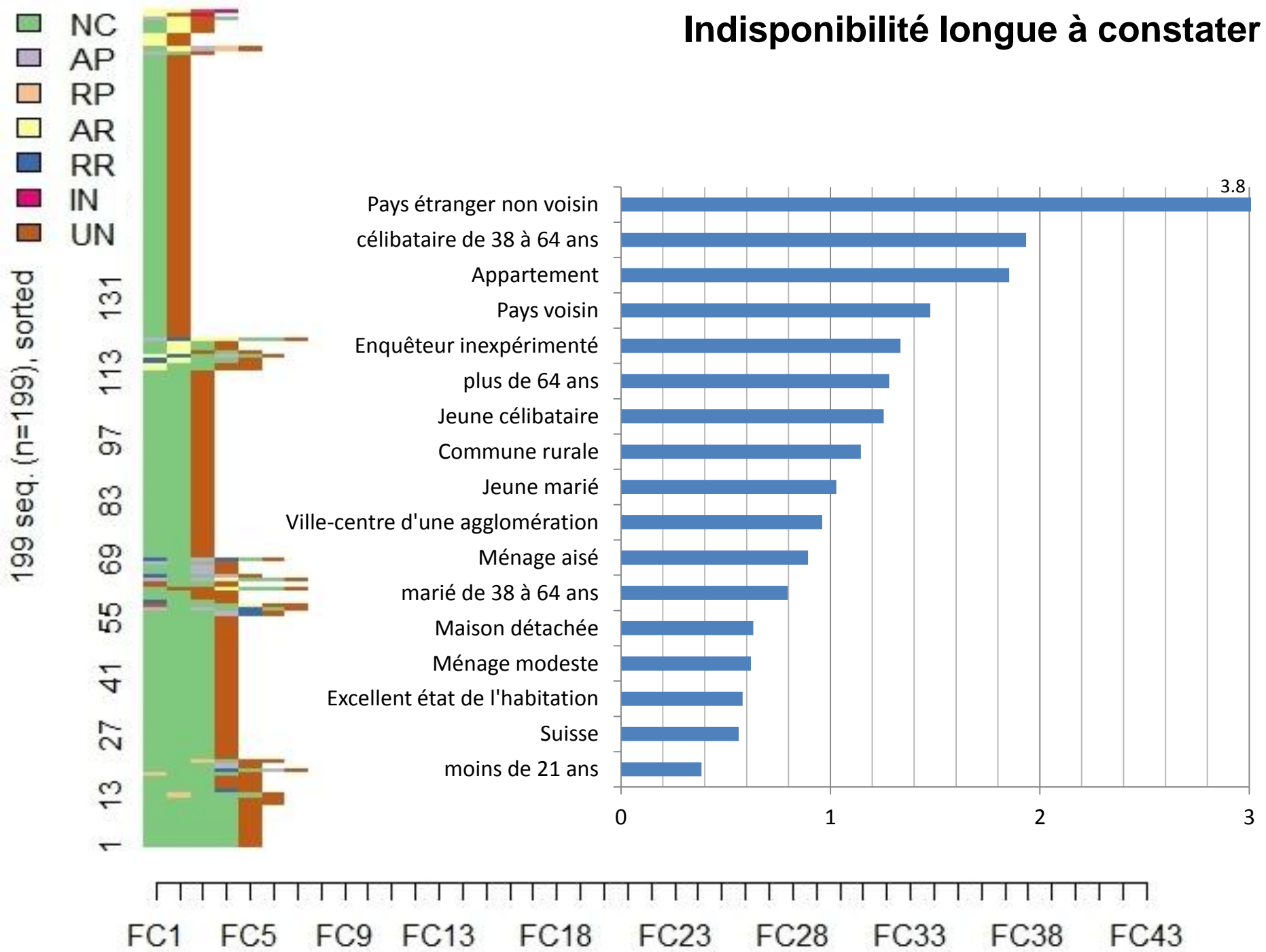
Réticents difficiles à atteindre



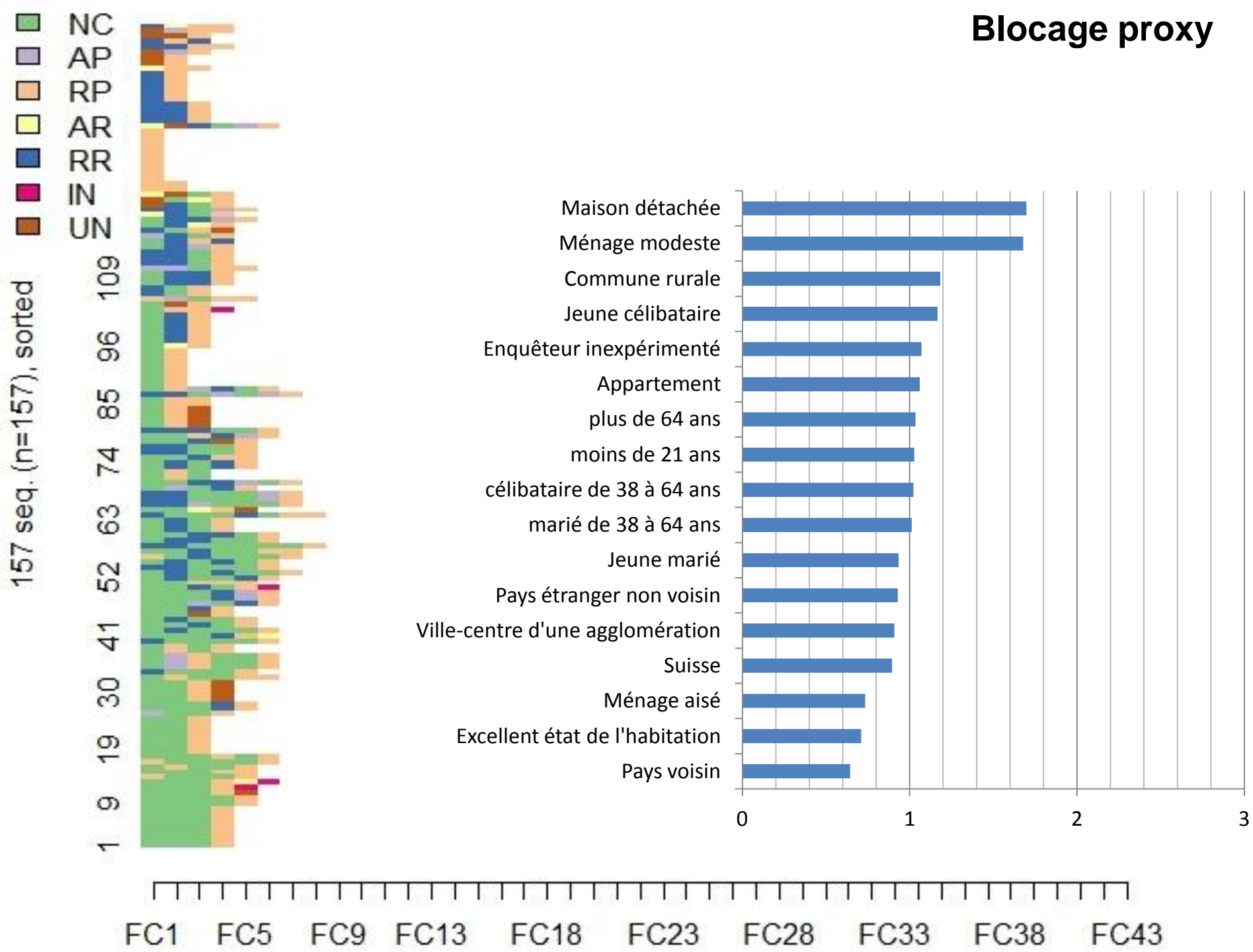
Indisponibilité immédiate



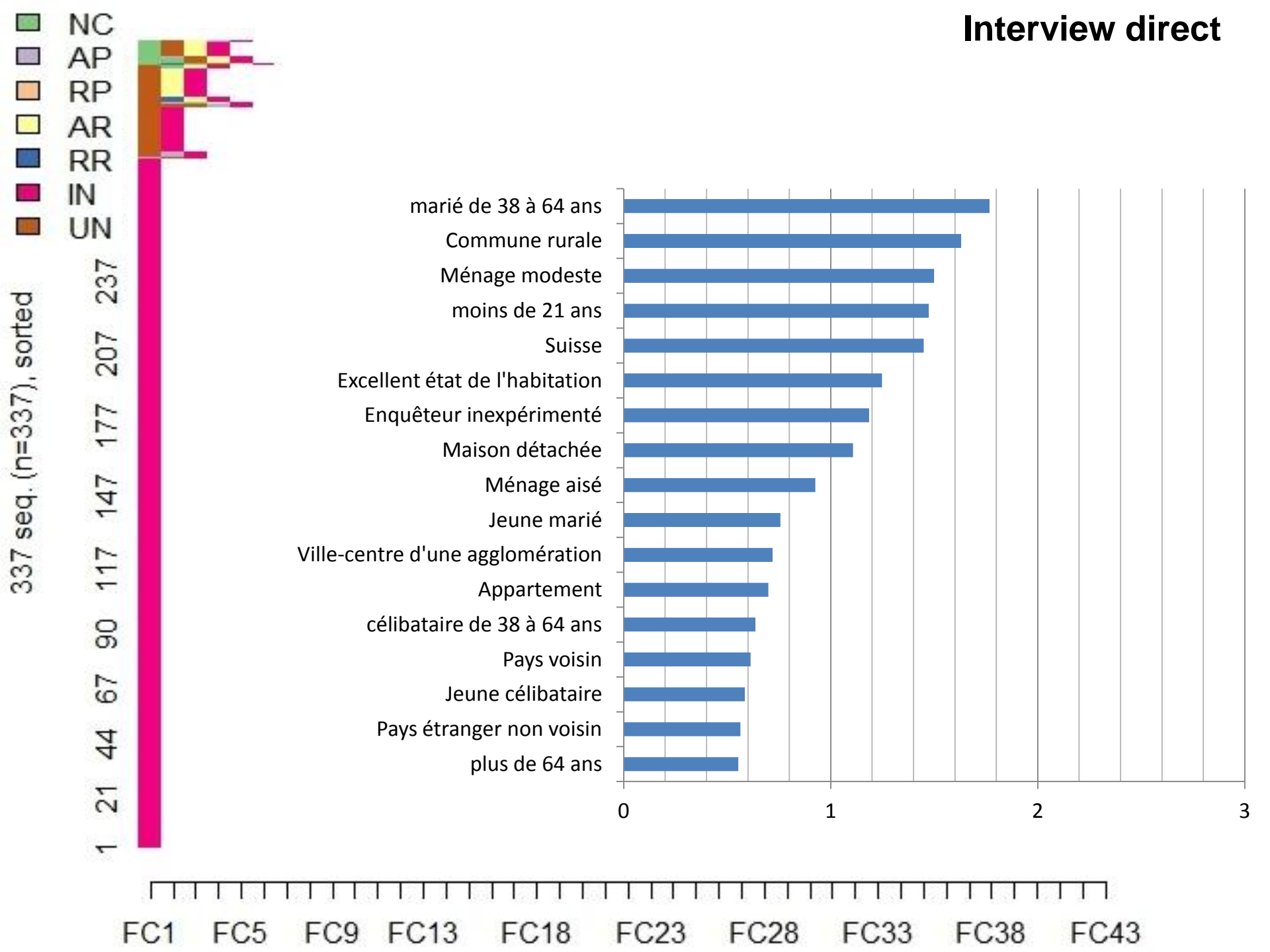
Indisponibilité longue à constater



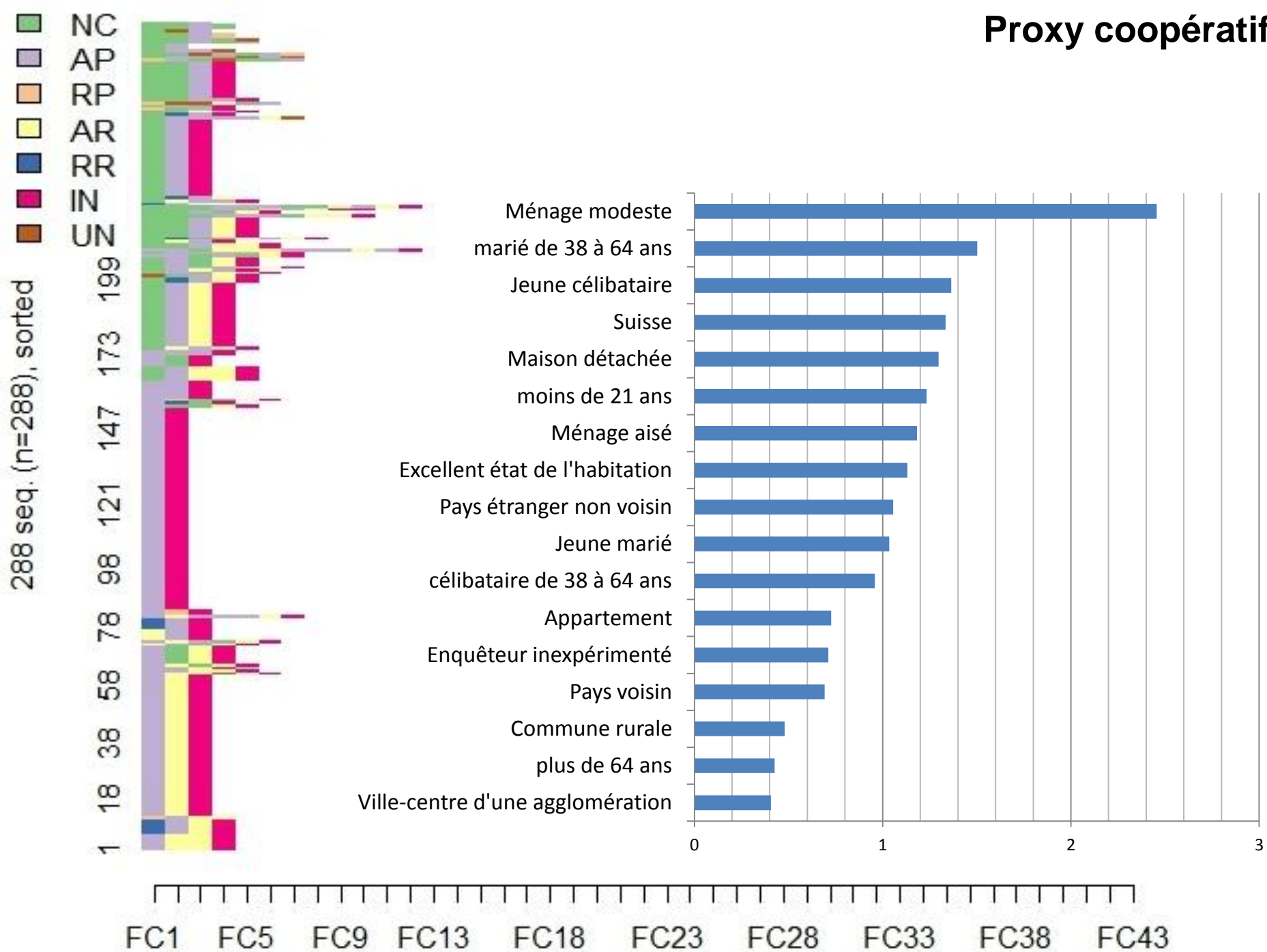
Blocage proxy



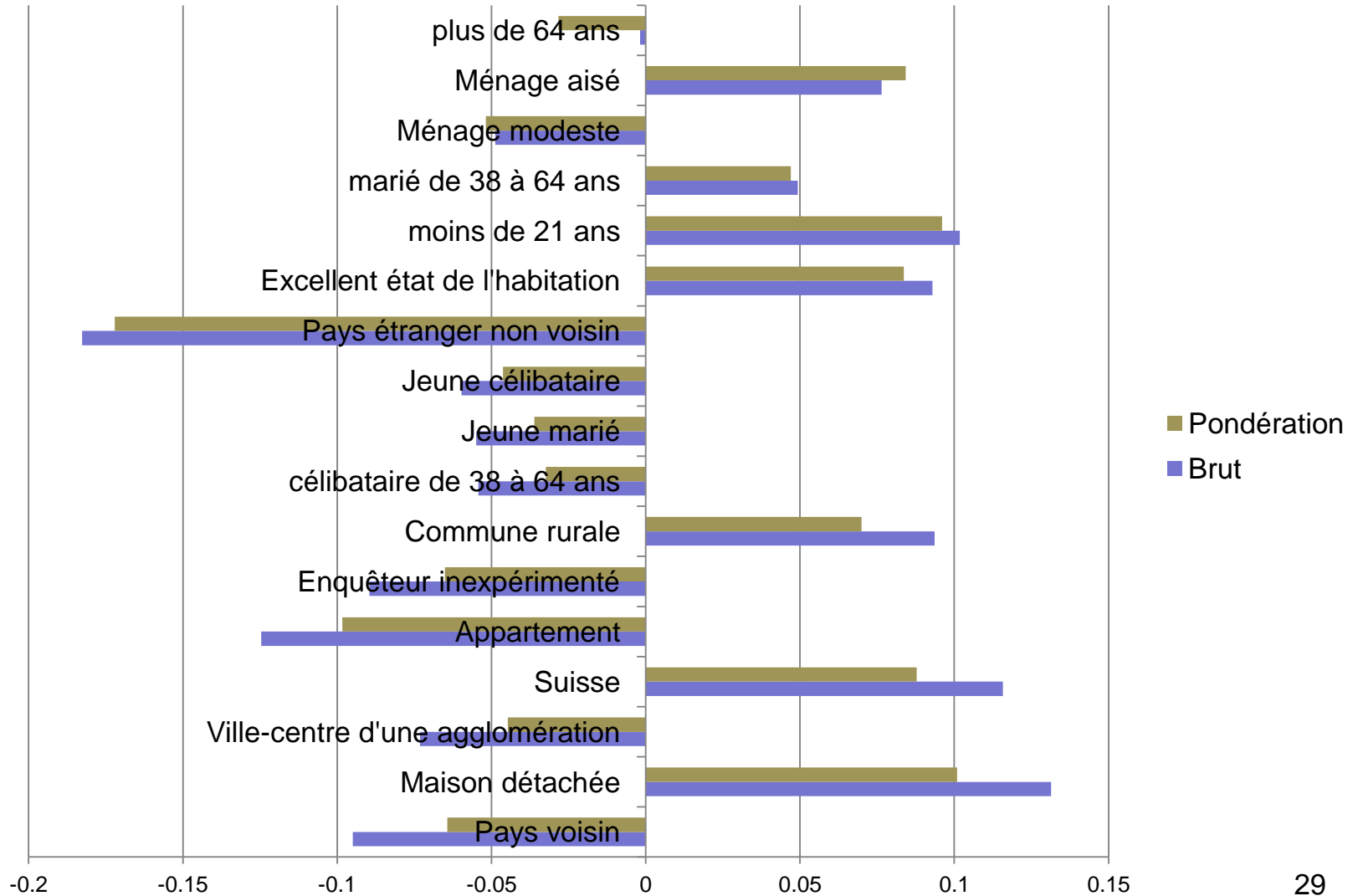
Interview direct



Proxy coopératif



Tentative de rectification de l'échantillon



Conclusion

- Données de contact
- Typologie (métrique)
- Variables de contrôle (attitudes, styles de vie)

Non, merci.

Nous n'avons pas besoin de

- Scellant pour asphalte
- Traitement contre les vers blancs
- Amandes enrobées de chocolat
- Portefeuilles en cuirette
- Lampe de poche qui n'éclaire pas
- Service de déneigement
- Forfait spa à 98% de rabais (quoique...)
- Faire vider mes gouttières
- Épilation intégrale (wtf)

Et nous savons que notre gazon est laid.

Vous avez 5 secondes pour quitter.

**Mais ...
merci de votre attention**

**Contact:
alexandre.pollien@unil.ch**