

L'estimation des emplois vacants
à partir de l'enquête Acemo :
Etude du comportement de
réponses des entreprises suite au
changement de questionnement,
fin 2010

Colloque Sondages 2012 - Rennes

07/11/2012

Florian LEZEC – Dares

Sommaire

- ▶ La mesure des emplois vacants via l'enquête trimestrielle Acemo et le changement de questionnement
- ▶ Impact sur les résultats
- ▶ Analyse des changements de comportement des répondants

La mesure des emplois vacants

- ▶ Depuis 2003, la France envoie à Eurostat des estimations d'emplois vacants ('job vacancies') sur le champ des entreprises de 10 salariés et plus.
- ▶ Définition des emplois vacants selon le règlement du Parlement européen et du Conseil de l'Union européenne – Avril 2008 :
 - ▶ Postes nouvellement créés et inoccupés;
 - ▶ Postes existants et inoccupés
 - ▶ Postes encore occupés et sur le point de se libérer
que l'employeur à l'intention de pourvoir immédiatement ou dans un avenir proche et pour lesquels il entreprend des démarches actives pour trouver à l'extérieur de son établissement un candidat

Source : enquête trimestrielle Acemo du Ministère du travail

- ▶ Activité et conditions d'emploi de la main-d'oeuvre
- ▶ Champ : établissements d'entreprises de 10 salariés ou plus.
- ▶ Indices : SHBO, SMB, taux de CDD, taux de temps partiel, évolutions d'emploi, taux d'emploi vacants

- ▶ Echantillon de 33 000 établissements
 - ▶ 250 salariés ou plus : exhaustif
 - ▶ < 250 salariés : panel tournant d'établissements mis à jour chaque année pour une durée de 4 années
 - ▶ Sondage stratifié par secteurs (A 88) et taille (6 positions) ; allocation de Neyman (sur le total des effectifs)

2010 : changement de question pour clarifier les concepts relatifs aux besoins de recrutement et améliorer l'adéquation à la définition européenne

▶ Avant :

IV - EMPLOIS VACANTS OU NON POURVUS, DIFFICULTÉS DE RECRUTEMENT

1. Avez-vous des emplois vacants ou non pourvus ? Oui Non

Il s'agit de postes nouvellement créés, inoccupés ou sur le point d'être vacants pour lesquels vous entreprenez des démarches actives pour trouver, à l'extérieur de votre établissement, le candidat convenable dans l'immédiat ou dans un avenir proche.

2. Si oui, indiquez le nombre d'emplois vacants ou non pourvus

3. Éprouvez-vous actuellement des difficultés de recrutement ? Oui Non

▶ Après, depuis 2011

IV - EMPLOIS POUR LESQUELS VOUS FAITES DES DEMARCHES DE RECHERCHE D'UN CANDIDAT

1. Avez-vous des emplois pour lesquels vous entreprenez des démarches actives de recherche d'un candidat, à l'extérieur de votre établissement ?oui non

Il s'agit de postes nouvellement créés, inoccupés ou encore occupés et sur le point de se libérer, pour lesquels vous entreprenez des démarches actives de recherche de candidats adéquats, immédiatement et/ou dans les 3 prochains mois à l'extérieur de votre établissement. Ces postes peuvent être des CDI, des CDD, des emplois saisonniers, même de courte durée (de moins d'un mois).

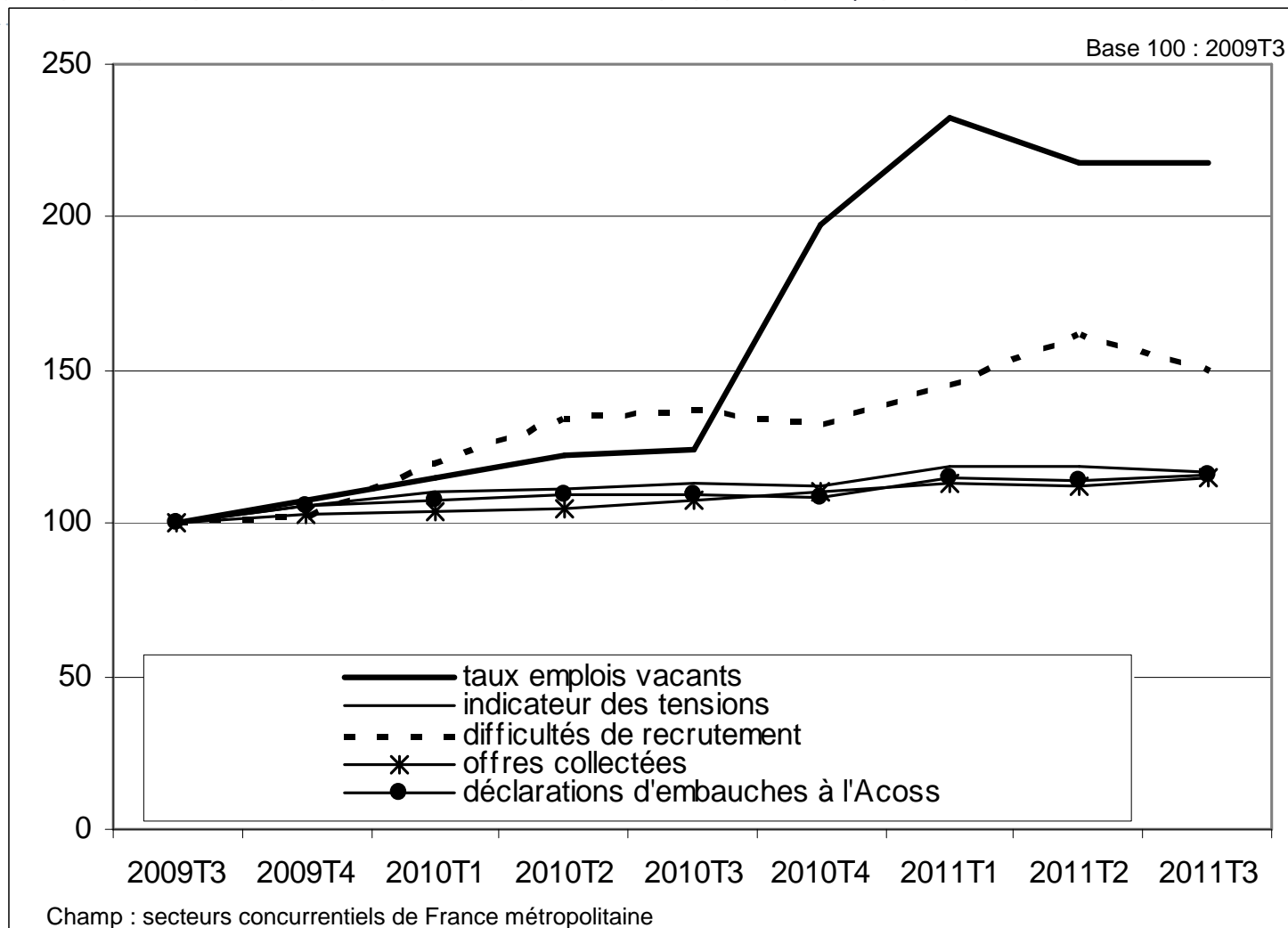
2. Si oui, indiquez le nombre de ces emplois :

dont :

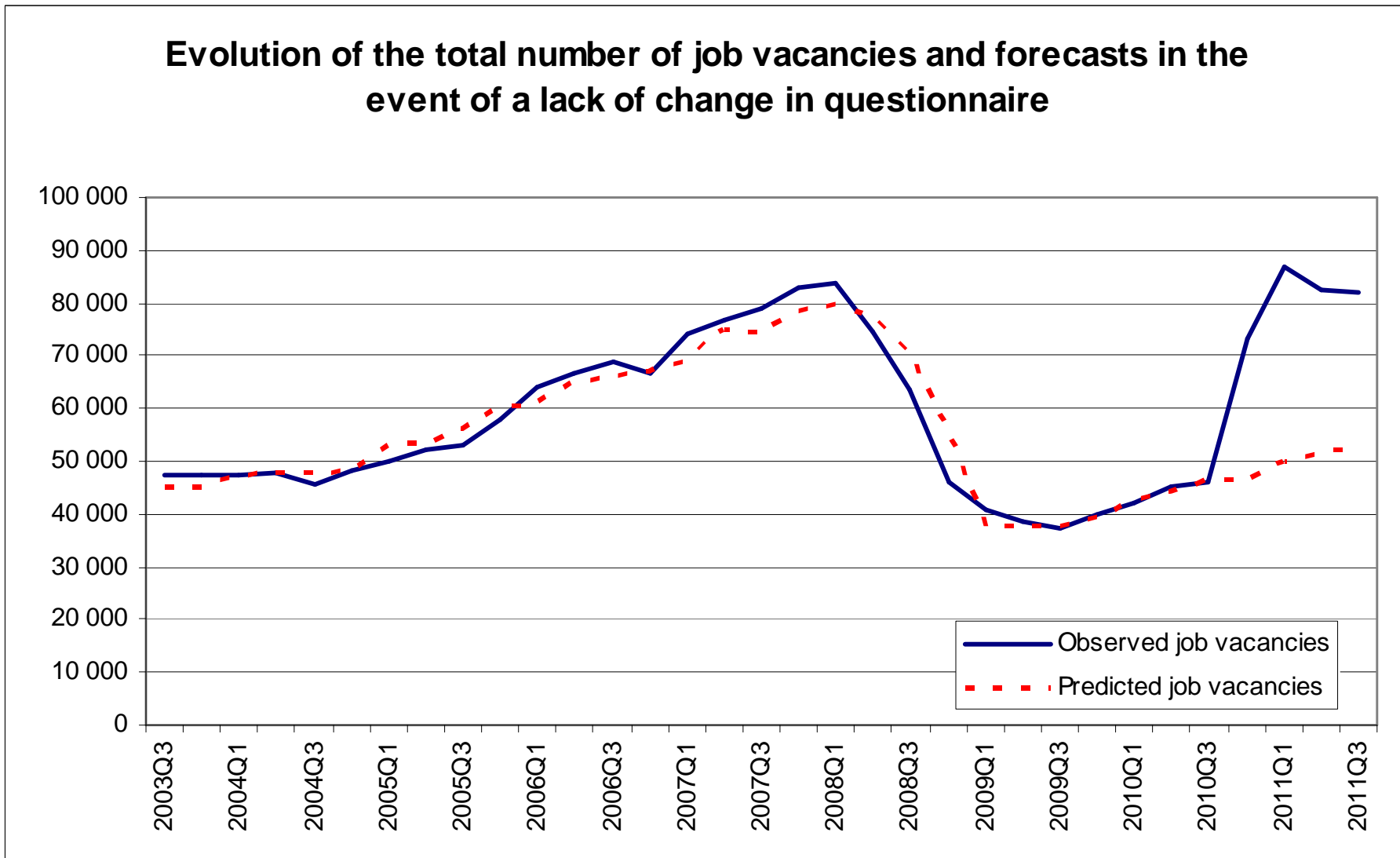
- emplois nouvellement créés :
- emplois inoccupés :
- emplois encore occupés et sur le point de se libérer :

<input type="checkbox"/>	<input type="checkbox"/>	<input type="checkbox"/>	<input type="checkbox"/>
<input type="checkbox"/>	<input type="checkbox"/>	<input type="checkbox"/>	<input type="checkbox"/>
<input type="checkbox"/>	<input type="checkbox"/>	<input type="checkbox"/>	<input type="checkbox"/>

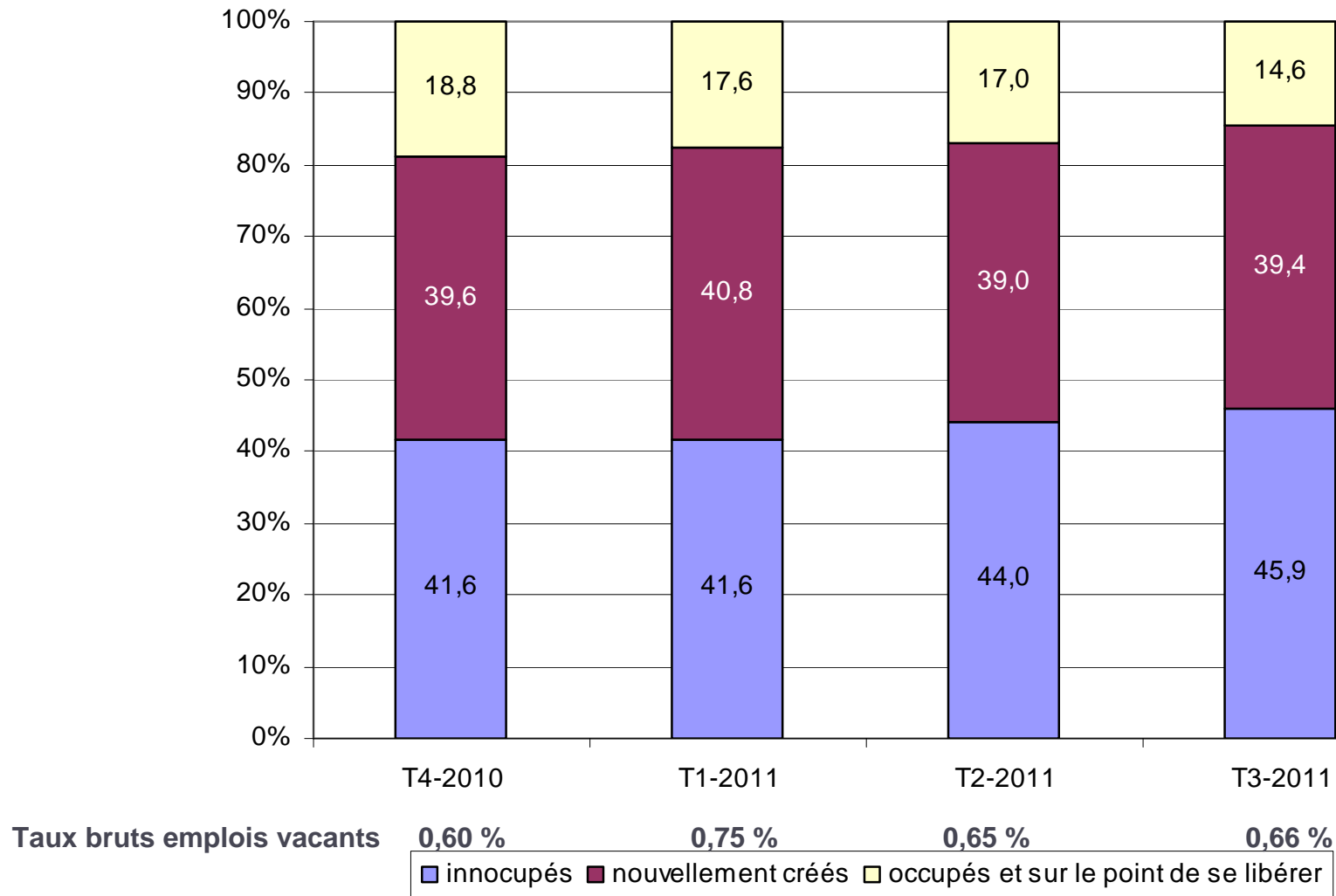
Résultat : bond du taux d'emplois vacants entre le 3^e et le 4^e trimestre 2010



Nombre d'emplois vacants déclarés : + 60 % vs. stable selon un modèle macroéconométrique



Détail selon les types de postes



Analyse du comportement de réponse des entreprises enquêtées AVANT et APRES le changement de question

- ▶ Non-réponse partielle faible et stable (< 1,5 % des répondants)
- ▶ Panel, suivi des répondants des 2 vagues d'interrogation consécutives :
 - ▶ Marge extensive
 - ▶ Marge intensive
- ▶ Comportement des nouveaux entrants issus du renouvellement de l'échantillon par quart

Marge intensive

Les établissements déclaraient déjà des emplois vacants, mais en déclarent désormais plus.

3^e trimestre 2010 : Avez-vous des emplois vacants ou non pourvus ?	4^e trimestre 2010 : Avez-vous des emplois pour lesquels vous entreprenez des démarches de recherche de candidat ?
OUI	OUI

- ▶ 17% de la hausse totale du nombre d'emplois vacants est attribuée aux établissements qui en déclaraient auparavant, et en déclarent plus après le changement de questionnaire.

Marge extensive

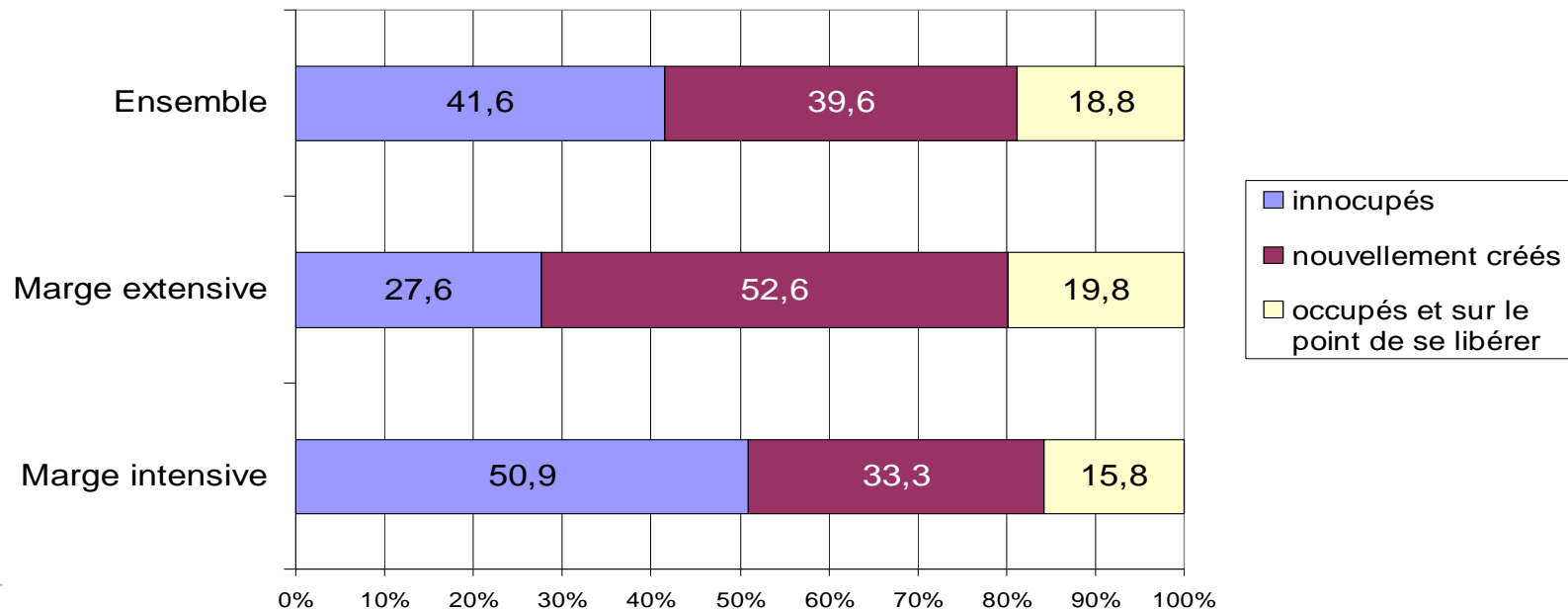
Les établissements qui ne déclareraient pas d'emplois vacants et qui se mettent à en déclarer.

3^e trimestre 2010 : Avez-vous des emplois vacants ou non pourvus ?	4^e trimestre 2010 : Avez-vous des emplois pour lesquels vous entreprenez des démarches de recherche de candidat ?
NON	OUI

- ▶ 68 % de la hausse totale du nombre d'emplois vacants entre le 3^e et le 4^e trimestre 2010 est due aux établissements qui se mettent à déclarer des emplois vacants.

Marges intensive et extensive, caractéristiques des établissements y contribuant

en % tailles	Ensemble		Marge intensive		Marge extensive	
	Unités	EV déclarés	Unités	EV déclarés	Unités	EV déclarés
10-19 sal	22,1	2,9	4,9	0,9	15,7	3,9
10-49 sal	19,2	4,7	10,9	3,1	18,7	6,6
50-99 sal	18,7	10,4	17,1	6,8	20,7	7,7
100-249 sal	22,3	25,7	22,9	15,3	20,7	11,5
250-499 sal	11,0	17,3	25,0	24,2	15,6	14,6
500 sal et +	6,7	38,9	19,2	49,8	8,5	55,7



Nouveaux entrants

Etablissements qui n'étaient pas dans l'échantillon auparavant et qui « découvrent » la question

- ▶ Entrants fin 2009 :
 - ▶ 8 220 unités
 - ▶ 422 répondants pour 10 % des emplois vacants déclarés
- ▶ Entrants fin 2010 :
 - ▶ 9 951 unités
 - ▶ 1 202 répondants pour 20 % des emplois vacants déclarés
- ▶ Plus d'unités déclarent en moyenne plus d'emplois vacants. Ils déclarent 12 % d'emplois vacants en plus fin 2010 par rapport à fin 2009.

Bilan – Ce que l'on sait expliquer

Marge intensive

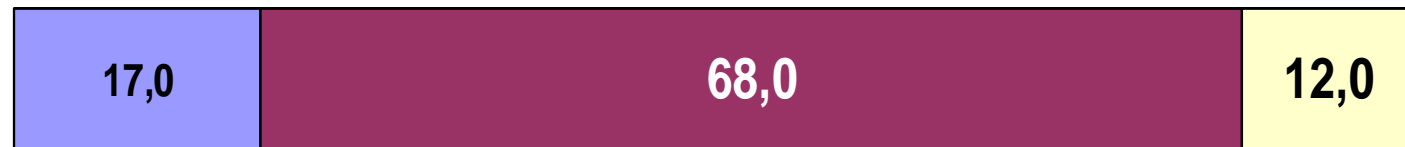
Marge extensive

Nouveaux entrants

Part des unités concernées...



...qui expliquent la croissance du nombre d'emplois vacants (en %)



Merci de votre attention