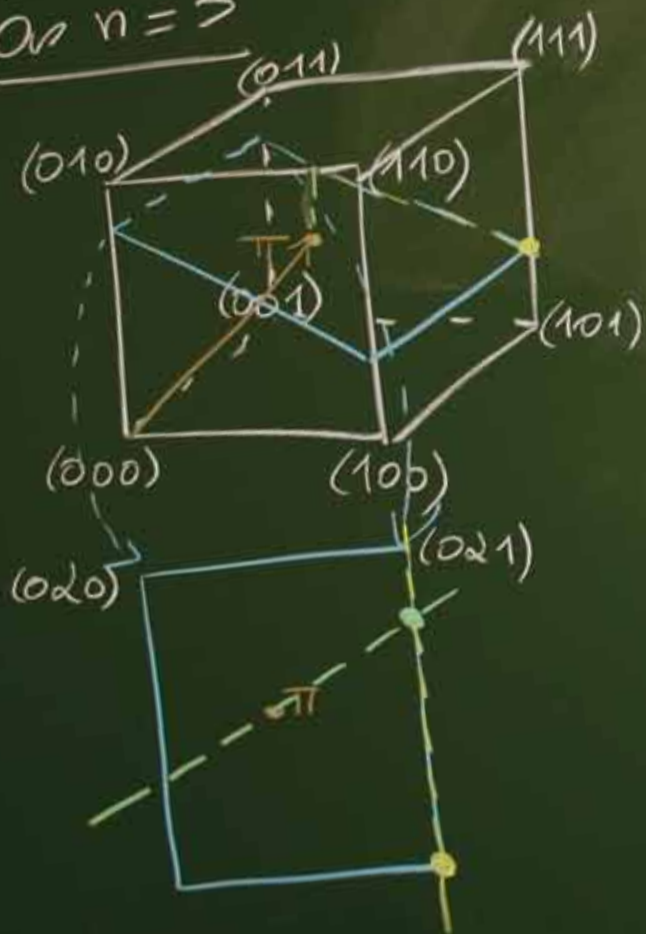


Méthode du Cube

Cas n=3



Questionnaire par Internet!

Equilibrage:

$$\sum_{KEU} \frac{x_k}{\pi_k} I_k = \sum_{KEU} \frac{x_k}{\pi_k} \pi_k$$

$$\Leftrightarrow I \in \pi + \text{Ker } A \quad \text{où } A = \begin{pmatrix} x_k \\ \pi_k \end{pmatrix}_{KEU}$$

Algorithme

$$\begin{cases} \pi^{(0)} = \pi \\ \pi^{(1)} = I \end{cases}$$

$$\text{avec IP } \frac{\lambda_2(t)}{\lambda_1(t) + \lambda_2(t)}$$

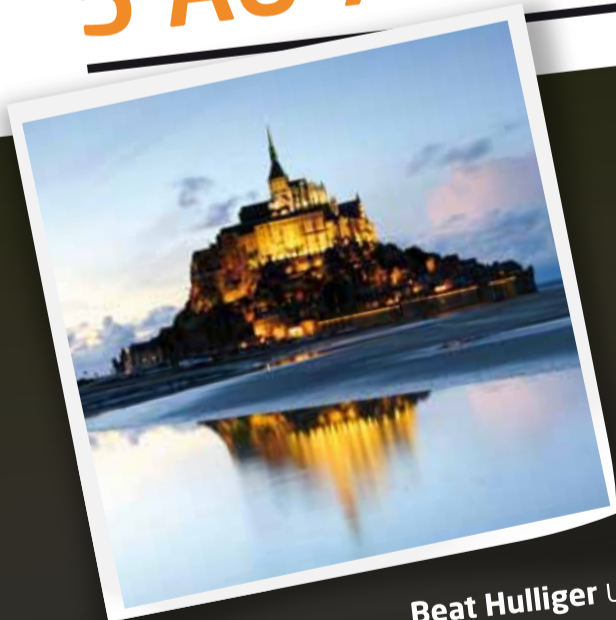
$$\text{avec IP } \frac{\lambda_1(t)}{\lambda_1(t) + \lambda_2(t)}$$

Propriétés

l'accroissement

# 7<sup>E</sup> COLLOQUE SUR LES FRANCOPHONE **SONDAGES**

**5 AU 7 NOVEMBRE 2012** ENSAI | BRUZ | RENNES | FRANCE



## CONFÉRENCIERS INVITÉS

Conférence d'ouverture :

**Anne-Marie Dussaix** Essec

Conférence de clôture :

**Jean-Claude Deville** Ensai-Crest

**Pascal Ardilly** Insee

**Daniel Bachelet** Expert statisticien

**Yves Berger** Université de Southampton

**Jay Breidt** Colorado State University

**Dario Buono** Eurostat

**Yannick Carriou** Ipsos France

**Camelia Goga** Université de Bourgogne

**Beat Hulliger** University of Applied Sciences Northwestern Switzerland

**Pierre Lavallée** Statistique Canada

**Carl-Erik Särndal** Statistics Sweden, Université d'Örebro

**Yves Tillé** Université de Neuchâtel

**Aurélie Vanheuverzwyn** Médiamétrie

**Josiane Warszawski** Inserm

**Wesley Yung** Statistique Canada

## THÈMES PRIVILÉGIÉS

Traitement de données manquantes

Estimation sur petits domaines

Analyse de données issues d'enquêtes

Panels et enquêtes longitudinales

Traitement conjoint de données administratives et de données d'enquêtes

Enquêtes par internet

Enquêtes multi-modes

Enquêtes dans le domaine de la santé

Enquêtes marketing et mesure d'audience

Enquêtes d'opinion, politiques, électorales

Enquêtes auprès de populations difficiles d'accès

Président du comité scientifique : **Olivier Sautory** Insee

Président du comité d'organisation : **Eric Lesage** Crest- Ensai

**COLLOQUE SUIVI DE JOURNÉES DE FORMATION**  
**8 et 9 novembre 2012**



<http://sondages2012.ensai.fr>  
 contact : sondages2012@ensai.fr